



Été 2019

N°4

la GAZETTE de la MMN

A VOS AGENDAS

Dimanche 4 août ● Fête du Beaufort

Fabrication du Beaufort et Sérac

Nouveauté fabrication du Beurre

Pain cuit au four à bois

Concours de Pétanque - Balade du Patrimoine

Repas sur réservation MMN

Dimanche 1er septembre ● Les Cortis

Thème «La SALADE»

Marché des jardiniers et Producteurs locaux

Repas sur Réservation MMN

EDITO

Page 2

L'Alpage et ses visages

Benjamin et Marine

Antonio

Rebecca, Brice et Albert

Page 3

Circuits de randonnées

Où ?

Adhésion

Page 4



Nâves

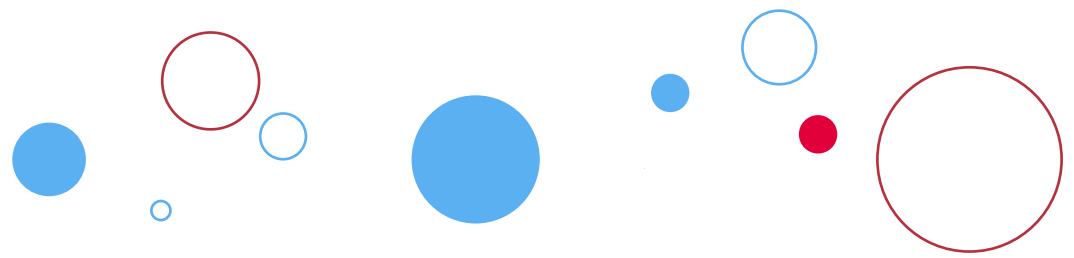
04.79.24.40.13

www.naves-savoie.fr

mmnaves@wanadoo.fr

Association loi 1901

n°0731002463



À l'occasion de notre Assemblée Générale du 28 juin, nous avons présenté aux adhérents et à nos partenaires - Communauté de Communes des Vallées d'Aigueblanche, Commune de La Léchère, Office de Tourisme, partenaires économiques...- le bilan de l'activité de la Maison de la Montagne et le bilan financier 2018-2019 (l'exercice comptable courant du 1er mai au 30 avril).

Nous sommes très satisfaits de l'année qui vient de s'écouler, car notre activité a continué à progresser. Cette forte croissance de notre chiffre d'affaires + 30 % est due tout à la fois :

- à une très bonne saison hivernale : augmentation de la fréquentation du domaine nordique, des ventes de forfaits et des locations d'équipements.
- à notre gestion du gîte du Tilleul à Fontaine et du studio de Grand Nâves, dans le cadre d'une délégation de service public par la commune de La Léchère
- à une meilleure efficacité dans la gestion de l'ensemble de nos activités.

Nous renforçons ainsi notre crédibilité vis-à-vis de nos partenaires. Nous sommes en effet de moins en moins dépendants des subventions de la collectivité, puisque désormais 67 % de nos recettes proviennent directement des prestations et animations que nous réalisons. Le résultat bénéficiaire nous permet par ailleurs d'augmenter notre capacité d'investissement. Cela est particulièrement bienvenu, car nous devons sans cesse renouveler et augmenter les équipements de skis de fond et raquettes proposés à une clientèle toujours plus nombreuse sur notre beau domaine de Nâves.

Cet été, la Maison de la Montagne organise, en lien avec les équipes de bénévoles, les traditionnelles fêtes de village : Fête du Beaufort le 4 août à Grand Nâves et Fête des Cortis d'en haut le 1er septembre à Fontaine, qui s'enrichissent d'activités nouvelles d'année en année.

Parallèlement, la Maison de la Montagne a finalisé son plan de développement pour les trois années à venir, qui décline les objectifs visés pour chacune des missions qu'elle assure : la gestion du domaine nordique, l'accueil et l'information du public, la

dynamisation de la vie locale, la gestion d'une offre d'hébergement, le développement d'activités touristiques aux 4 saisons.

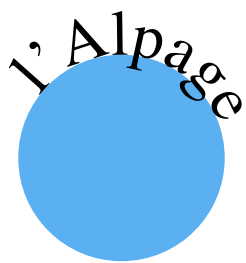
Nous travaillons notamment actuellement, en lien avec la CCVA, sur la poursuite de l'aménagement du site du Tovet. Ainsi, dès cet été, seront réalisés un bachal extérieur avec eau potable et l'aménagement du départ du sentier montant aux Terreaux. Puis, seront mis en place au cours de l'automne, un portique d'accès au domaine nordique et une «web cam». D'autres équipements, suivront au cours de l'année 2020, afin de rendre cet espace toujours plus accueillant.

Ce numéro de la Gazette présente les activités pastorales qui se déploient sur les alpages de Nâves. Nous avons la chance de vivre dans une vallée de montagne préservée, où le pastoralisme est toujours présent. C'est un atout pour pouvoir répondre aux attentes de plus en plus fortes de la part des touristes et des citoyens en recherche d'espaces de montagne authentiques et de produits du terroir de qualité. À nous, acteurs du tourisme et acteurs du monde agricole, d'être en capacité de répondre à cet enjeu, en accomplissant les efforts nécessaires et en collaborant pour rendre notre vallée toujours plus accueillante •

Jacques Delorme

Président





et ses visages



L'été, les activités pastorales se déploient. En parcourant les versants de la Vallée de Nâves, vous pourrez aller à la rencontre de ces Hommes et Femmes, qui animent avec passion l'alpage pour quelques mois.

Benjamin et Marine développent leur activité avec enthousiasme depuis l'année dernière sur l'alpage naverain. Ce printemps, c'est la halle pour abriter les animaux, qui est venue compléter les installations : chalet d'habitation, fromagerie et cave. Avec un cheptel de 45 chèvres de Savoie, ils transforment 50 litres de lait par jour en : tomme, tomme, petit frais nature ou aromatisé, demi-sec, cendré, sérac, faisselle. Tous ces produits sont en vente sur place, ainsi que du lait frais (dans ce cas prévoir d'apporter un contenant). Le lait des 15 vaches Tarine et Abondance est traité en coopérative et labélisé AOC Beaufort. Seuls 2 jours de traite sont transformés sur place.

Si ici, la vie est rythmée par les animaux, il y a aussi des cochons noirs et des poules, ce jeune couple est toujours disponible pour partager leur passion, celle d'un travail respectueux de la nature et des animaux. Ils ont fait le choix d'un cheptel mixte, qui est réellement bénéfique pour la terre : les chèvres se nourrissent uniquement en débroussaillant le terrain ouvrant progressivement l'espace aux vaches.



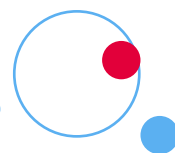
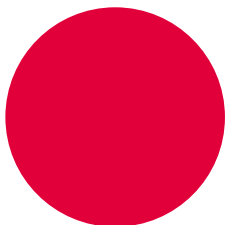
Benjamin insiste sur l'alimentation naturelle, seules les vaches sont faiblement complémentées et uniquement en céréales dans le respect de la norme AOC Beaufort.

Pour une visite : au lieu dit Plan Bernard, à 30 mn à pied du parking du TOVET, direction Nant du Beurre par le Chatelard. Présents sur le marché d'Albertville, place Grenette, le samedi matin. Pour notre plaisir, Benjamin et Marine participeront à la fête du Beaufort et aux Cortis d'en Haut •

L'adret de la vallée est le domaine des moutons, conduits cette saison par **Antonio**, le berger à la barbe blanche. Originaire du Lot et Garonne, son accent chantant est une invitation à la discussion. Tout est nouveau pour lui : la montagne, ses paturages et ses lieux-dits mais rien ne semble entamer sa bonne humeur, bien au contraire, sa curiosité est éveillée. Il observe le comportement des animaux, ceux qu'il garde et apprend à travailler avec les deux chiens, Kim et Yo, très dociles. Il aime marcher «cela aide à remettre les idées en place». Solitaire mais pas trop, quand le troupeau sera arrivé au chalet de la Thuile, il pense déjà rendre visite à ses voisins Benjamin et Marine. Sur La Grande Maison, un second troupeau aussi important est gardé par Rafael. Dans ce secteur exposé au loup, il est accompagné de trois patous •

Sur le versant opposé, progresse le troupeau du groupement pastoral, 193 tarines et 2 taureaux pour 100 jours d'alpage. Le reveil sonne à 2H45 et **Rebecca**, première bergère, organise le travail avec **Albert et Brice** : traite, soins aux animaux, relevé des litrages de lait par propriétaire et changement de parc quand l'herbe est meilleure un peu plus loin ! Ces jeunes bergers sont très heureux d'échanger avec les personnes qui viennent à eux «Ce sont des moments vrais de partage, comme montrer aux enfants d'où provient le lait !». Un bonheur accessible en respectant quelques consignes pour la tranquillité du troupeau. Garder les chiens attachés à l'approche ou encore utiliser les poignées installées sur les parcs à la croisée des sentiers. A la mi-juillet ils seront installés au Vieux Chalet du Nant du Beurre •

Le réseau pastoral Auvergne-Rhône-Alpes lance une enquête sur les rencontres entre les différents usagers des espaces montagnards et les chiens de protection des troupeaux, afin de mieux faire co-exister tourisme et élevage. Ce questionnaire est accessible en ligne : <https://urlz.fr/9Seq> ou par code flash disponible à la MMN.



Le domaine de Nâves séduit de plus en plus par la diversité de ses activités de randonnées. Tout comme la dernière édition de la randonnée VTT «La Navelotte», qui a réuni cette année pas moins de 120 participants, dont 27 participants sur le parcours pédestre. Cette course s'adressait à tous les niveaux, débutant à initié, avec 3 parcours possibles : 10, 23 et 32 km permettant à chacun d'éprouver sa foulée montagnarde !!! Une belle course qui s'est terminée dans une ambiance conviviale autour de grillades et suivie d'une distribution de lots offerts par les sponsors : Satoriz, Vieux Campeur, Intersport, Super U, Bathie Cycles, Gong Crozets, Culture Vélo, NSN.

Le développement de la destination montagne sur le territoire est un engagement de la CCVA et s'est traduit par la création d'un ensemble d'itinéraires VTT VAMOREL Bike Park. Sur le site de Nâves, ce sont 10 itinéraires VTT proposant : 4 parcours niveau BLEU, 2 niveau VERT, 3 niveau ROUGE et 1 niveau NOIR auquel s'ajoute un parcours SPÉCIAL ENDURO, tracé au départ du Tovet, passant par le BOZON, avant de commencer une longue descente jusqu'au centre Aigueblanche. Tous ces parcours sont labélisés VTT- FFC. Les parcours avec le code FLASH sont affichés à la MMN.

Pour les randonneurs, ce sont des parcours en «boucle» qui sont proposés. Trois secteurs sont identifiés, autour du Quermoz avec une variante vers le Dzonfié, Grande Maison et finalement une boucle en début de vallée reliant Fontaine à Glaizette. Sans oublier que notre territoire est traversé par les tracés des Tour de Tarentaise et du Beaufortain très attractifs.

Il est attendu que les randonneurs se réfèrent à ces nouveaux itinéraires pour découvrir notre vallée. Les cartes de ces circuits sont disponibles à la MMN •

Où?

Se restaurer

A Grand-Nâves «CHEZ FRED»
Réouverture à partir du 12 juillet
Du mercredi matin au dimanche 18H
04.79.24.65.21

Refuge du NANT DU BEURRE
Tous les jours jusqu'au 15 septembre
www.refugedunantdubeurre.fr
Pascale Meiller / 06.82.70.26.99

Acheter pain et fromage

LE PETRIN SAVOYARD
Passage ambulant le jeudi fin de matinée.
Pains, viennoiseries et petite épicerie.
06.15.34.41.90

Fromages de TRÉBUTINE
Ancienne fromagerie de Molençon
Les lundis et jeudis de 17h à 19H.

Accueil cet été à la MMN du lundi au vendredi 10H-12H / 14H-17H Fermeture du 22 au 25 juillet

La MMN organise plusieurs manifestations afin de faire valoir les atouts de La Vallée de Nâves : authenticité, convivialité, sport, nature... aussi bien en été qu'en hiver

Elle soutient le développement économique local en favorisant les producteurs locaux et artisanaux notamment par le groupement d'achat.

Vous pouvez soutenir les actions de la MMN.

- Adhésion individuelle 10 €
- Adhésion famille 20 €
- Adhésion professionnelle 43 €

Demandez votre bulletin d'adhésion à La MMN.

Vous bénéficierez de toutes les infos sur les manifestations en primeur !!!